

ReatogoXPE, stručný průvodce

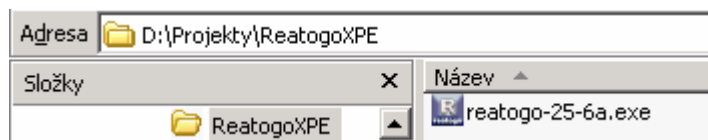
Autori : Pavel / Craft www.craftcom.net (11.7.2005)

Tento návod vás provede vytvořením ReatogoXPE krok za krokem. Nezabývá se žádným nastavováním, jedná se pouze o základní návod "jak na to".

ReatogoXPE je BartPE s integrovaným pluginem XPE. V tomto návodu si vytvoříme nejjednodušší verzi ReatogoXPE, které můžeme přirovnat k čisté instalaci Windows XP. Tím se rozumí to, že ReatogoXPE se bude chovat jako operační systém bez aplikací (logicky nebude reatogo stejné jako XP ...)

Pro účely tohoto návodu bude pracovní složkou D:\Projekty\ReatogoXPE, kam uložíme reatogo-25-6a.exe (nebo novější).

******* Někdy se může vyskytnout problém, pokud chcete použít i možnost vypalování výsledného iso souboru pomocí PE Builder (reatogo PE Builder) v podobě nenalezení vypalovací mechaniky. Za předpokladu, že máte nainstalovány i potřebné Aspi ovladače, pak doporučuji soubor reatogo-25-6a.exe nakopírovat přímo do kořene (rootu) disku C, tj. C:\reatogo-25-6a.exe, což doporučuje i autor programu a spustit jej odsud.



Spustíme tento soubor, proběhne jeho rozbalení a spuštění. Odsouhlasíme licenci.

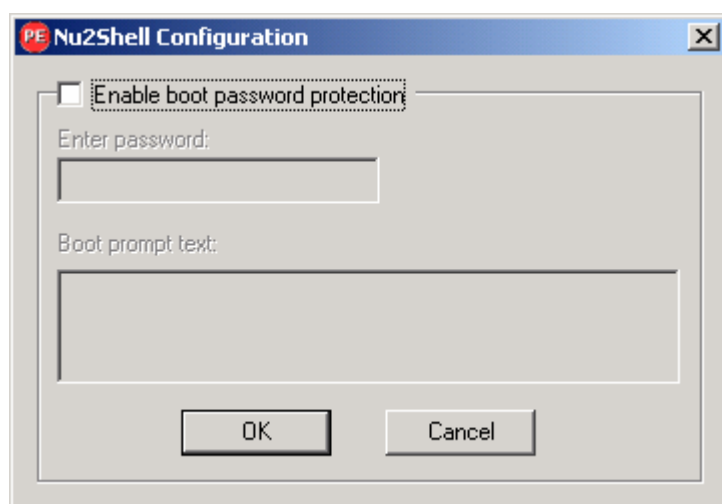


Privítá nás prostředí programu a ihned se spustí také lokalizace, tj. převezme se národní nastavení (jako jazyk, klávesnice, fonty, atd.)



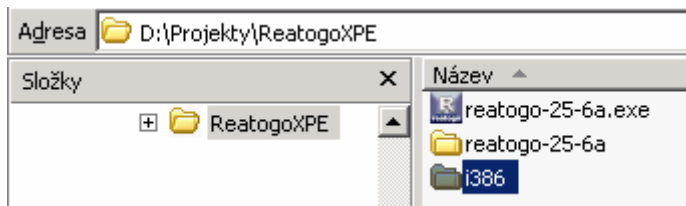
Současně se provádí některá další nastavení, mimo jiné lze nastavit heslo (password), které (pokud ho nastavíte) je nutné vložit při bootování z ReatogoXPE CD. Pokud ho chceme aktivovat zatrhneme položku **Enable boot password protection** a do kolonky **Enter password** napíšeme svoje heslo (bez diakritiky) a stiskneme OK. Hlavně si nezapomeňte heslo zapamatovat, jinak při bootování skončíte na úvodní obrazovce. Pokud heslo nechcete aktivovat stačí stisknout tlačítko **Cancel** pro pokračování.

* Pokud heslo náhodou zapomenete, budete si muset celý iso soubor vyrobit znova od začátku a při automatické konfiguraci zadat heslo nové.

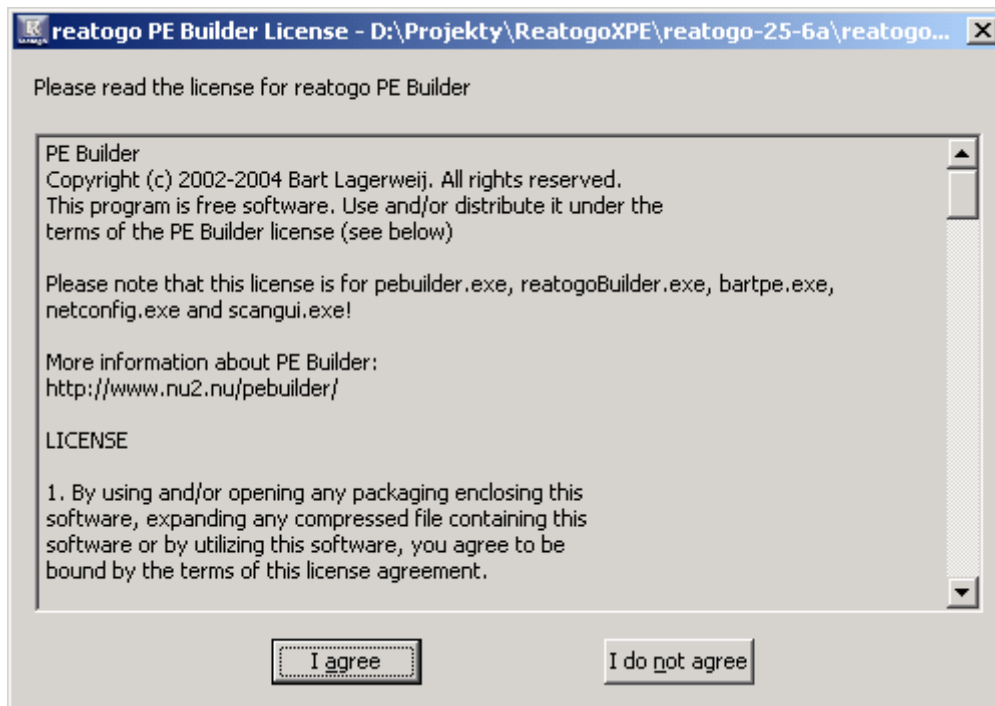


Pro vytvoření ReatogoXPE (stejně jako BartPE) potřebujeme soubory z instalačního CD (**reatogo vyžaduje XP SP2**). Stačí z něj zkopírovat složku i386 (obsahuje všechny potřebné soubory). Složka může být kdekoliv na disku (nebo na CD).

* Pro účely tohoto návodu je složka i386 zkopírována do složky s reatogo, tj. D:\Projekty\ReatogoXPE.

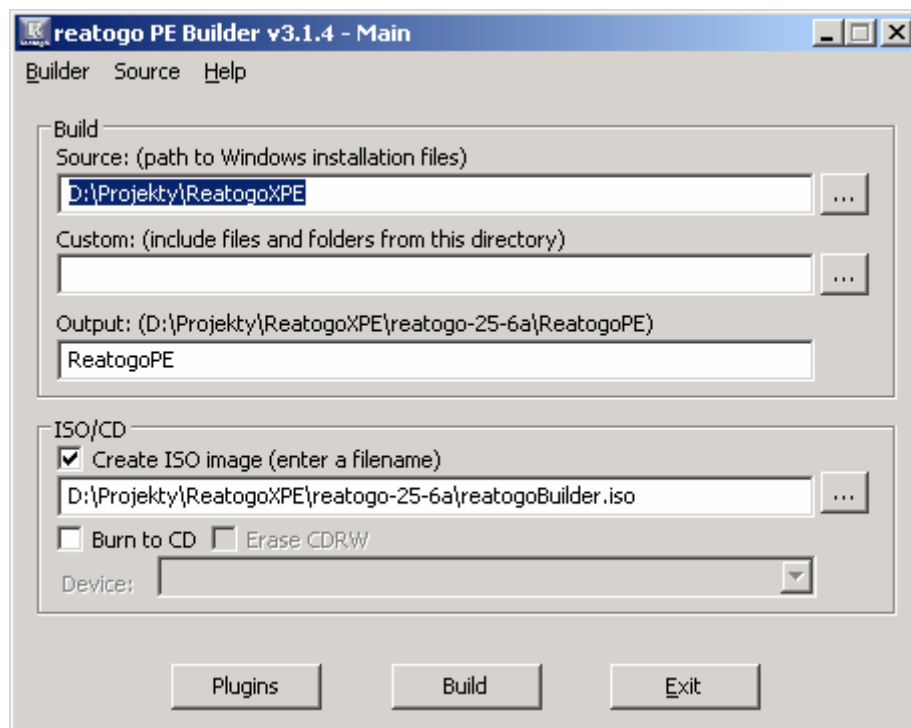


Klepnutím na tlačítko **Start PEbuilder** dojde k zahájení vytvoření CD. Odsouhlasíme licenci pro reatogo PE Builder.

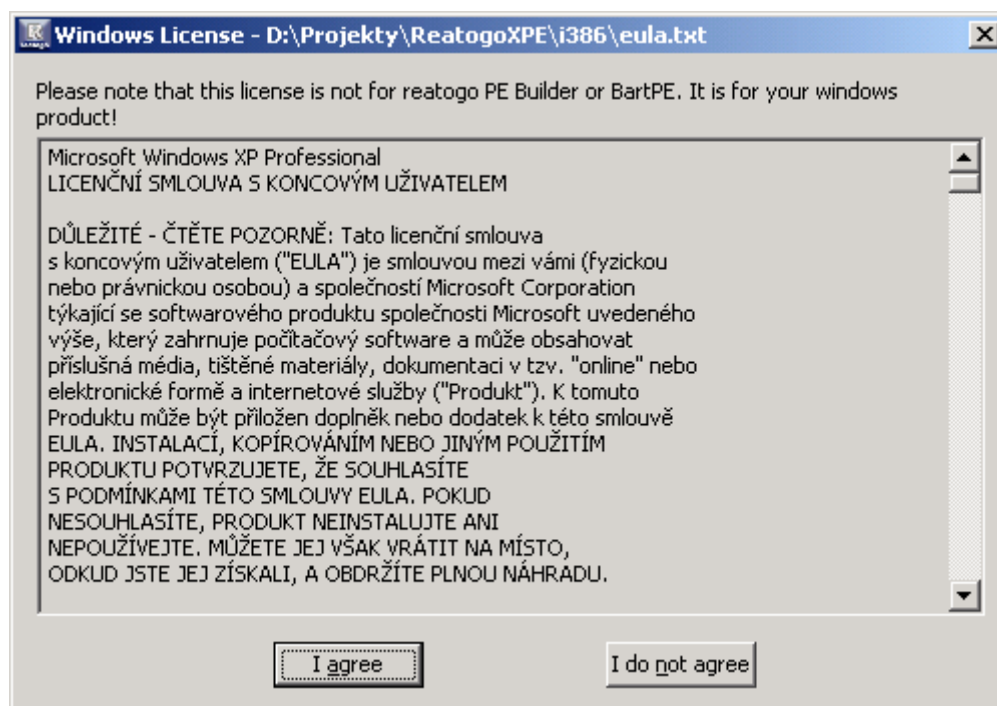


Nastavíme cestu k instalačním souborům (řádek **Source: path to Windows installation files**). Zatržením **Create ISO image** docílíme vytvoření ISO obrazu CD, pokud ho chceme rovnou vypálit na CD, zvolíme ještě **Burn to CD** a vybereme potřebnou vypalovací mechaniku. V případě, že používáme CDRW můžeme ještě zatržením volby **Erase CDRW**, toto CD před zahájením vypalování výsledného iso souboru vymazat, pokud jsme již tak neučinili dříve.

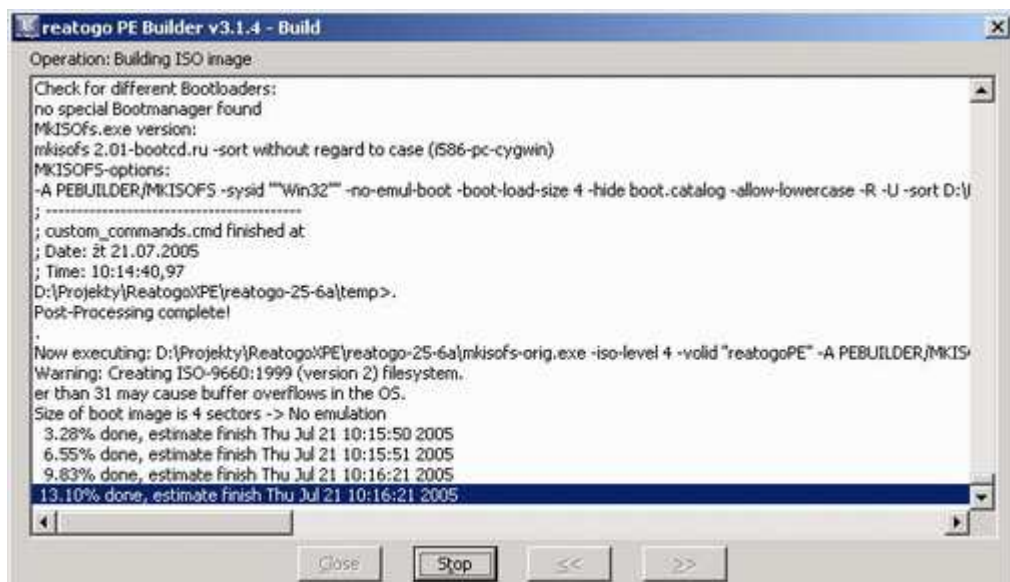
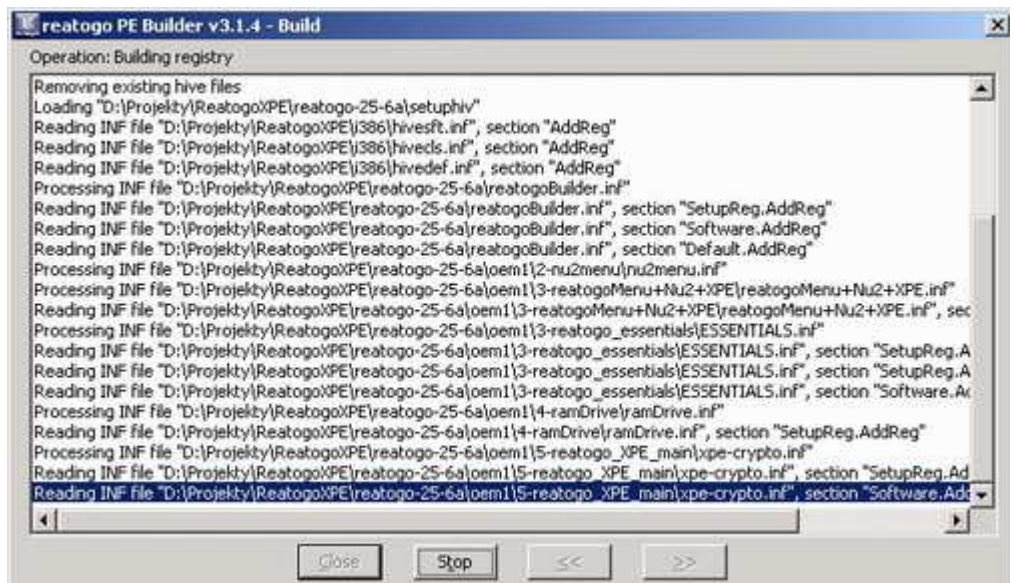
* Jestliže chcete přidat do kořene CD i své soubory nebo složku, kde máte tyto soubory umístěny, nastavte cestu k této složce v řádku **Custom: (include files and folders from this directory)**, např. D:\BartPEXPE\Soubory, se v rootu CD vytvoří i složka "Soubory".



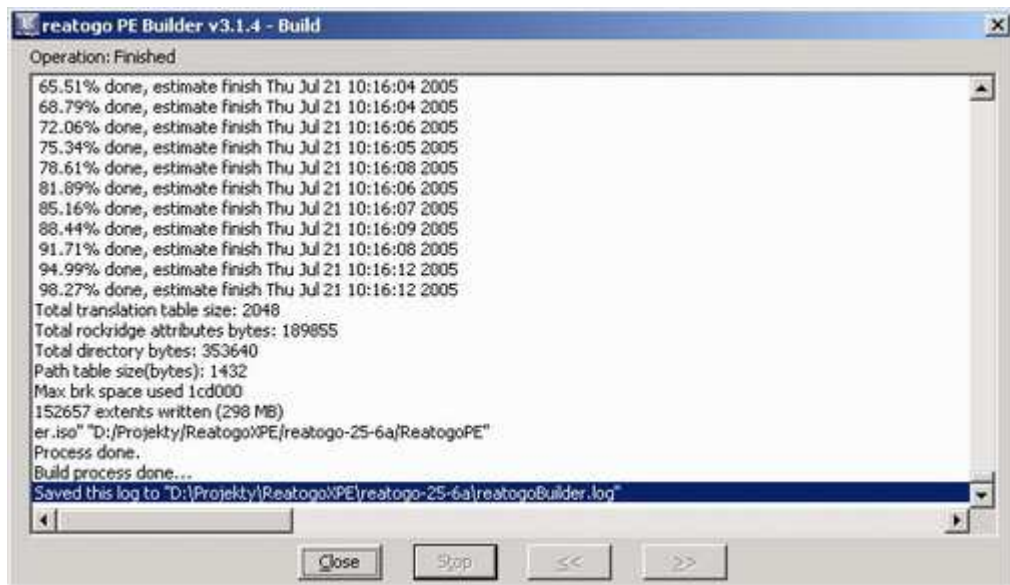
Klepnutím na tlačítko Plugins se otevře seznam dostupných pluginů; máme možnost ovlivnit, které pluginy chceme povolit (Enabled Yes) a které zakázat (Enabled No), což není předmětem tohoto průvodce. Klepnutím na Build zahájíme vytvoření našeho CD. Odsouhlasíme licenci Windows XP.



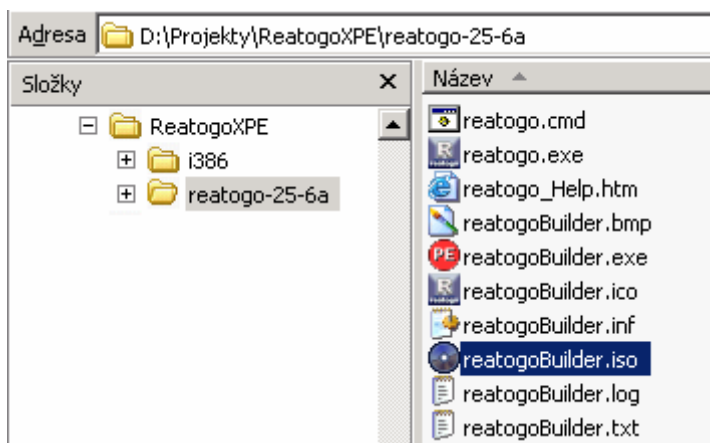
Tím se definitivně spustí celý proces, o jehož průběhu jsme informováni.



Úspěšné ukončení je oznámeno "**Build process done ...**"



Tím se ve složce D:\Projekty\ReatogoXPE\reatogo-25-6a vytvoří soubor **reatogoBuilder.iso**.



Ten vypálíme na CD (při vypalování použijte volbu vypálit obraz - image).

* Pokud jste nechali zatrženu v základním okně reatogo PE Builder i položku **Burn to CD** a vybrali potřebnou vypalovací mechaniku, spustí se vypalování CD automaticky.

Pro představu, jak vypadá prostředí ReatogoXPE po nabofování.

