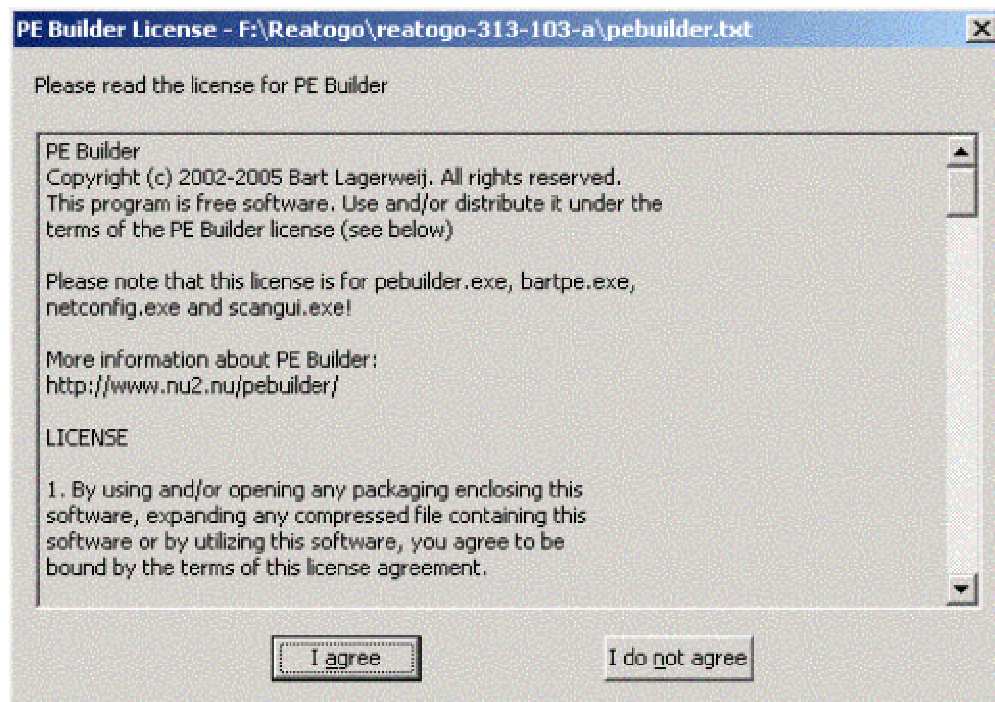


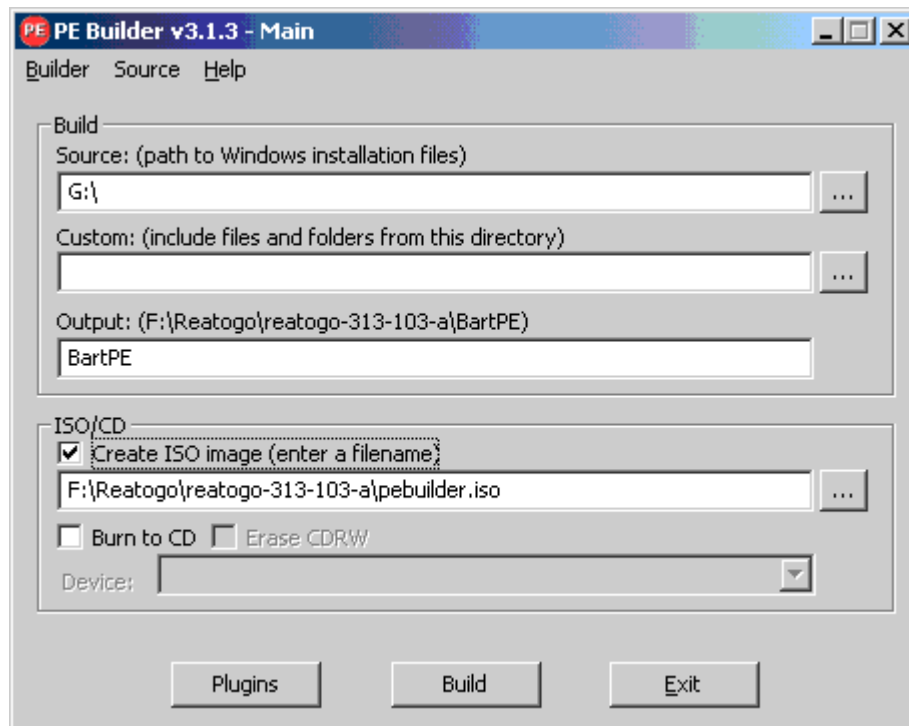
PEBuilder, vytvoření BartPE, stručný průvodce

Autoři : Pavel / Craft www.craftcom.net (15.4.2005)

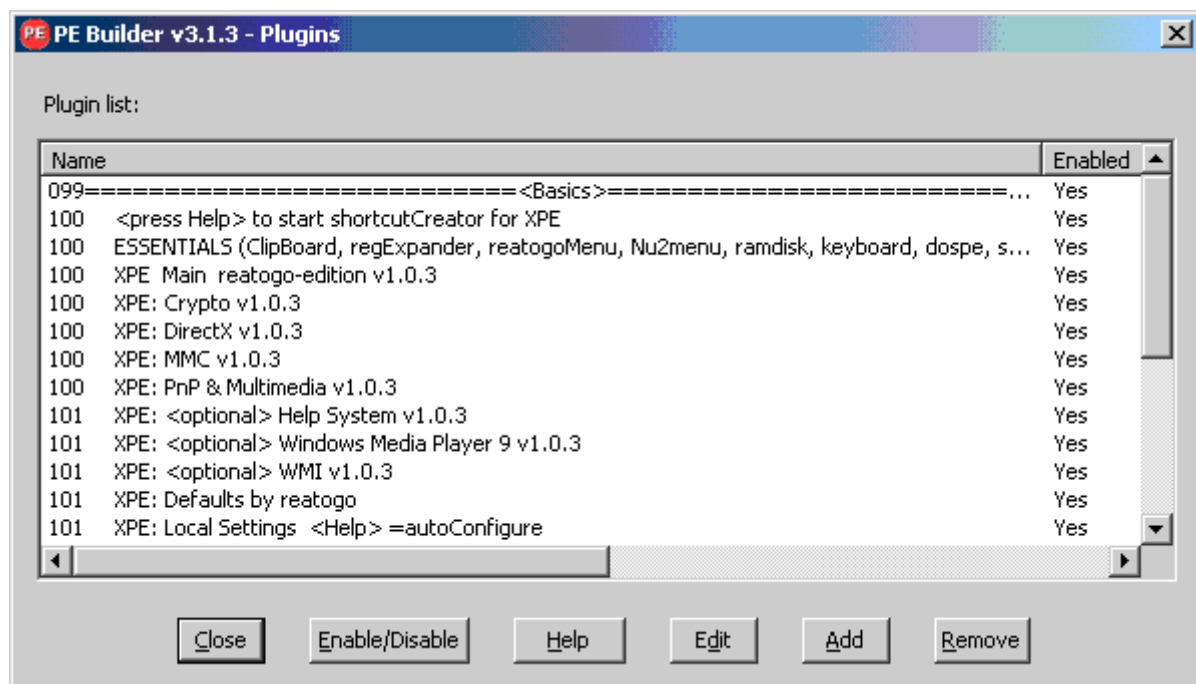
Spustíme program PEBuilder a odsouhlasíme licenci.



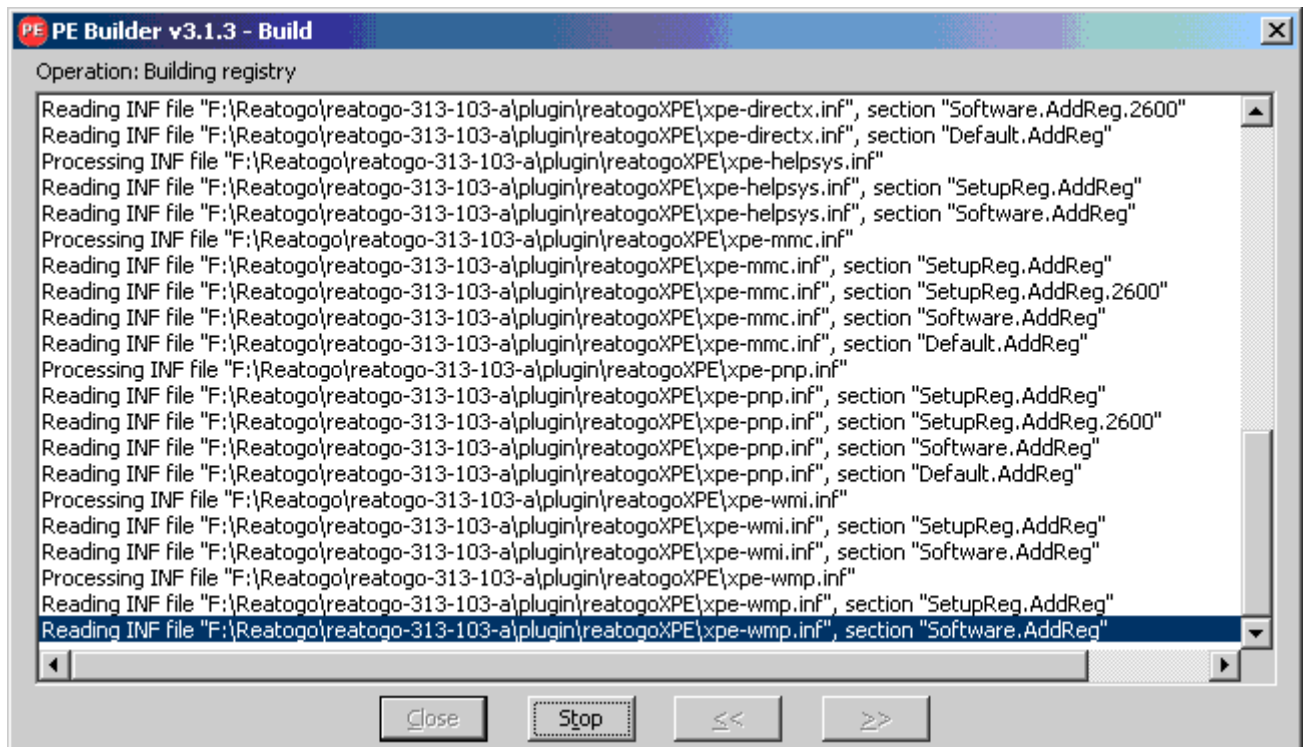
V okně PEBuilderu nastavíme cestu k instalačním souborům XP (řádek **Source**, v našem případě **G:**), pokud chceme na CD přidat nějaký vlastní adresář se soubory (např. obrázky, písničky, jednoduché utility ...) pak nastavíme cestu v řádku **Custom**, položka **Output** je nastavením složky, ve které se vytvoří soubory BartPE (z nich se následně vyrobí ISO obraz CD, který je možné vypálit na CD). Zatřesením **Create ISO image** docílíme vytvoření ISO obrazu CD, pokud ho chceme rovnou vypálit na CD, zvolíme ještě Burn to CD.



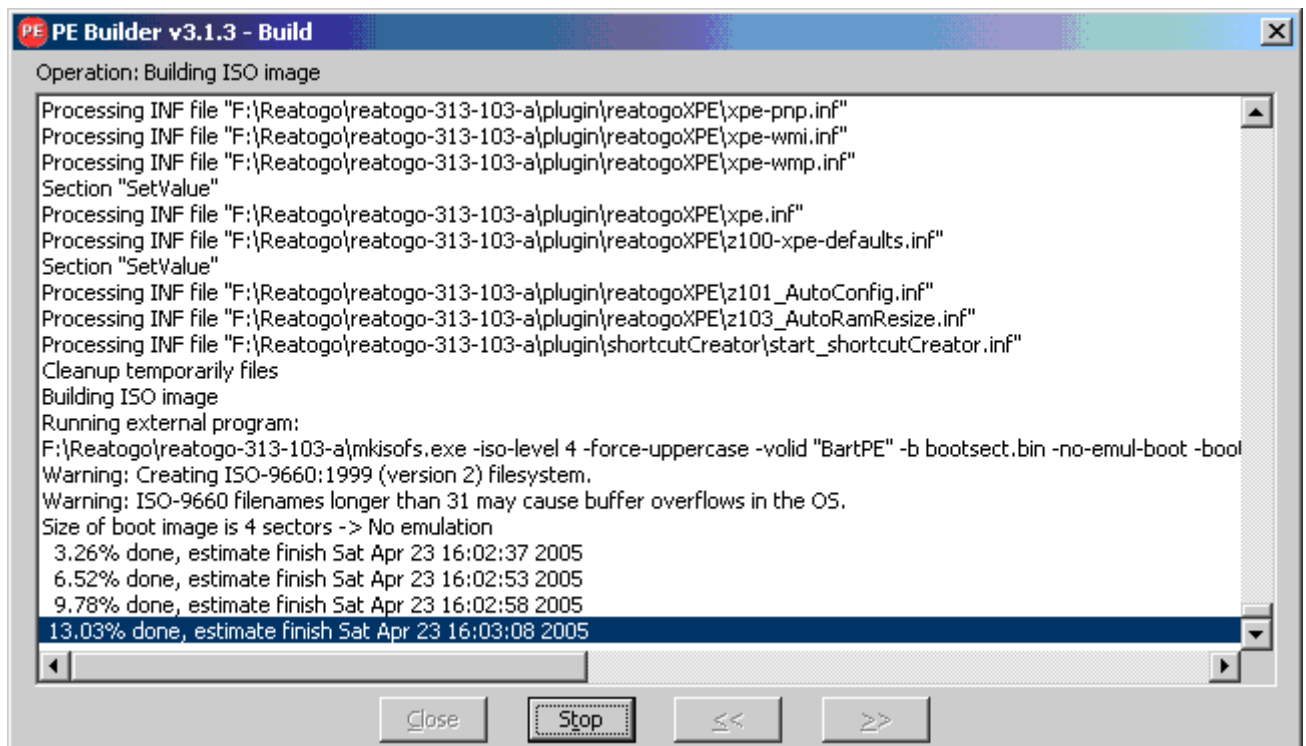
Klepnutím na tlačítko **Plugins** se otevře seznam dostupných pluginů; máme možnost ovlivnit, které pluginy chceme povolit (**Enable / Yes**) a které zakázat (**Disable / No**). Tlačítko **Help** slouží jako stručná nápověda k příslušnému pluginu.



Po konfiguraci pluginů klepneme na tlačítko **Close** a dostaneme se zpět do výchozího okna PEBuilderu, klepnutím na **Build** zahájíme vytvoření našeho CD.

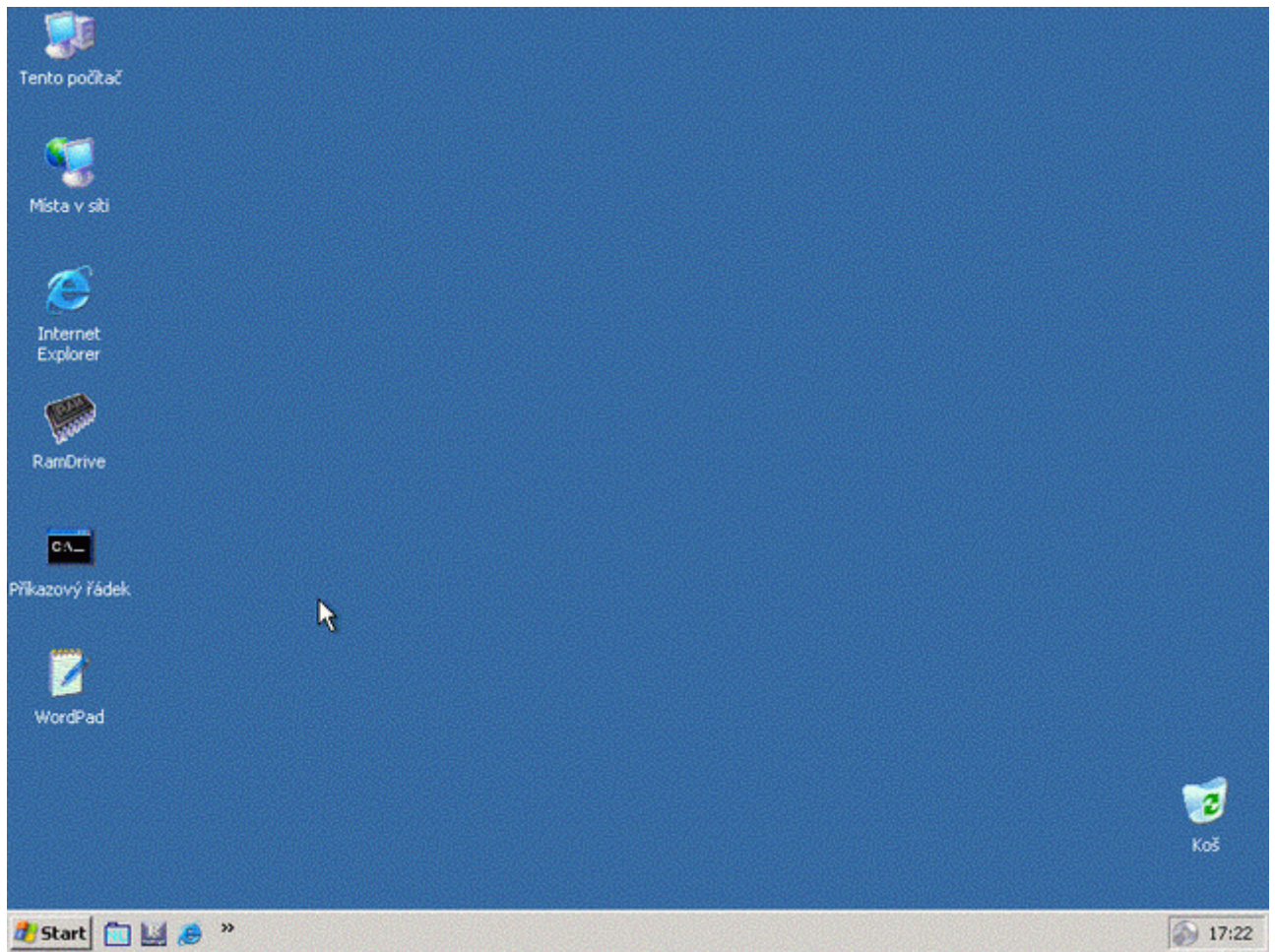


Pokud nedošlo k žádné chybě, pak výsledkem našeho snažení je funkční CD.



V tomto okamžiku už máme vytvořený buď obraz CD (ISO obraz) nebo vypálené CD. Nezbyvá než nabootovat a vyzkoušet v praxi, „co to umí“.

Následují 2 obrázky BartPE, první z nich je s pluginem **XPE** a druhý s **Nu2Menu**.





(c) 2005 www.craftcom.net